



สินค้า :	อ่างซิ้งค์ 2 บ่อ พร้อมขาตั้ง (2 Sink Table with Backsplash)		
รหัส :	DST-1800	DST-2000	
ขนาด :	กว้าง 180 cm. ลึก 75 cm. สูง 85 cm.*	กว้าง 200 cm. ลึก 75 cm. สูง 85 cm.*	
ราคา :	สอบถาม		

*(ความสูง 85 cm. ยังไม่รวมกันเบื่อนอีก 15 cm.)



สินค้า :	อ่างซิ้งค์ 1 บ่อ พร้อมขาตั้ง มีช่องทิ้งขยะ (Dirty Dish Table W/ Sink & Garbage Hole)			
รหัส :	DT-1200	DT-1500	DT-1800	DT-2000
ขนาด :	กว้าง 120 cm. ลึก 75 cm. สูง 85 cm.*	กว้าง 150 cm. ลึก 75 cm. สูง 85 cm.*	กว้าง 180 cm. ลึก 75 cm. สูง 85 cm.*	กว้าง 200 cm. ลึก 75 cm. สูง 85 cm.*
ราคา :	สอบถาม			

*(ความสูง 85 cm. ยังไม่รวมกันเบื่อนอีก 15 cm.)



สินค้า :	อ่างซิ้งค์ 2 บ่อ พร้อมขาตั้ง มีช่องทิ้งขยะ (Dirty Dish Table W/ 2 Sink & Garbage Hole)		
รหัส :	DDT-1500	DDT-1800	DDT-2000
ขนาด :	กว้าง 150 cm. ลึก 75 cm. สูง 85 cm.*	กว้าง 180 cm. ลึก 75 cm. สูง 85 cm.*	กว้าง 200 cm. ลึก 75 cm. สูง 85 cm.*
ราคา :	สอบถาม		

*(ความสูง 85 cm. ยังไม่รวมกันเบื่อนอีก 15 cm.)



สินค้า :	โต๊ะรับจานสะอาด (Clean Dish Table)			
รหัส :	CT-1200	CT-1500	CT-1800	CT-2000
ขนาด :	กว้าง 120 cm. ลึก 75 cm. สูง 85 cm.*	กว้าง 150 cm. ลึก 75 cm. สูง 85 cm.*	กว้าง 180 cm. ลึก 75 cm. สูง 85 cm.*	กว้าง 200 cm. ลึก 75 cm. สูง 85 cm.*
ราคา :	สอบถาม			

*(ความสูง 85 cm. ยังไม่รวมกันเบื่อนอีก 15 cm.)



สินค้า :	ชั้นวางตะกร้าล้างจาน (Wall Rack Shelf)	
รหัส :	WRS-600	WRS-1200
ขนาด :	กว้าง 60 cm. ลึก 25 cm. สูง 51 cm.	กว้าง 120 cm. ลึก 25 cm. สูง 51 cm.
ราคา :	สอบถาม	



สินค้า :	รถเข็นถังขยะ (Mobile Garbage Bin)	
รหัส :	MGB-450	
ขนาด :	กว้าง 45 cm. ลึก 45 cm. สูง 75 cm.	
ราคา :	สอบถาม	

*(ราคาพร้อมถังขยะพลาสติก)



สินค้า :	ถังดักไขมันสเตนเลส 15 ลิตร (Greasetrap)	
รหัส :	GT-15	
ขนาด :	กว้าง 40 cm. ลึก 30 cm. สูง 30 cm.	
ราคา :	สอบถาม	



สินค้า :	โต๊ะเตรียมอาหาร พร้อมชั้นวาง มีกำแพงหลัง (Work Table with Under Shelf and Backsplash)			
รหัส :	TWU-600	TWU-1000	TWU-1200	TWU-1500
ขนาด :	กว้าง 60 cm. ลึก 75 cm. สูง 85 cm.*	กว้าง 100 cm. ลึก 75 cm. สูง 85 cm.*	กว้าง 120 cm. ลึก 75 cm. สูง 85 cm.*	กว้าง 150 cm. ลึก 75 cm. สูง 85 cm.*
ราคา :	สอบถาม	สอบถาม	สอบถาม	สอบถาม

**(ความสูง 85 cm. ยังไม่รวมกันเป็นอีก 15 cm.)*



สินค้า :	โต๊ะเตรียมอาหาร พร้อมชั้นวาง มีกำแพงหลัง (Work Table with Under Shelf and Backsplash)	
รหัส :	TWU-1800	TWU-2000
ขนาด :	กว้าง 180 cm. ลึก 75 cm. สูง 85 cm.*	กว้าง 200 cm. ลึก 75 cm. สูง 85 cm.*
ราคา :	สอบถาม	สอบถาม

**(ความสูง 85 cm. ยังไม่รวมกันเป็นอีก 15 cm.)*



สินค้า :	โต๊ะเตรียมอาหาร มีกำแพงหลัง (Work Table with Backsplash)			
รหัส :	TW-600	TW-1000	TW-1200	TW-1500
ขนาด :	กว้าง 60 cm. ลึก 75 cm. สูง 85 cm.*	กว้าง 100 cm. ลึก 75 cm. สูง 85 cm.*	กว้าง 120 cm. ลึก 75 cm. สูง 85 cm.*	กว้าง 150 cm. ลึก 75 cm. สูง 85 cm.*
ราคา :	สอบถาม	สอบถาม	สอบถาม	สอบถาม

**(ความสูง 85 cm. ยังไม่รวมกันเป็นอีก 15 cm.)*



สินค้า :	โต๊ะเตรียมอาหาร มีกำแพงหลัง (Work Table with Backsplash)	
รหัส :	TW-1800	TW-2000
ขนาด :	กว้าง 180 cm. ลึก 75 cm. สูง 85 cm.*	กว้าง 200 cm. ลึก 75 cm. สูง 85 cm.*
ราคา :	สอบถาม	สอบถาม

**(ความสูง 85 cm. ยังไม่รวมกันเป็นอีก 15 cm.)*



สินค้า :	โต๊ะเตรียมอาหาร (Work Table)		
รหัส :	TI-1000	TI-1200	TI-1500
ขนาด :	กว้าง 100 cm. ลึก 75 cm. สูง 85 cm.	กว้าง 120 cm. ลึก 75 cm. สูง 85 cm.	กว้าง 150 cm. ลึก 75 cm. สูง 85 cm.
ราคา :	สอบถาม	สอบถาม	สอบถาม



สินค้า :	โต๊ะเตรียมอาหาร (Work Table)	
รหัส :	TI-1800	TI-2000
ขนาด :	กว้าง 180 cm. ลึก 75 cm. สูง 85 cm.	กว้าง 200 cm. ลึก 75 cm. สูง 85 cm.
ราคา :	สอบถาม	สอบถาม



สินค้า :	ชั้นวางของ 4 ชั้นแบบเรียบ (4 Tier Flat Shelf)		
รหัส :	SHF-1000	SHF-1200	SHF-1500
ขนาด :	กว้าง 100 cm. ลึก 50 cm. สูง 150 cm.	กว้าง 120 cm. ลึก 50 cm. สูง 150 cm.	กว้าง 150 cm. ลึก 50 cm. สูง 150 cm.
ราคา :	สอบถาม		



สินค้า :	ชั้นวางของ 4 ชั้นแบบเรียบ (4 Tier Flat Shelf)	
รหัส :	SHF-1800	SHF-2000
ขนาด :	กว้าง 180 cm. ลึก 50 cm. สูง 150 cm.	กว้าง 200 cm. ลึก 50 cm. สูง 150 cm.
ราคา :	สอบถาม	



สินค้า :	ชั้นวางของ 4 ชั้นแบบซี่ (4 Tier Slatted Shelf)		
รหัส :	SHL-1000	SHL-1200	SHL-1500
ขนาด :	กว้าง 100 cm. ลึก 50 cm. สูง 150 cm.	กว้าง 120 cm. ลึก 50 cm. สูง 150 cm.	กว้าง 150 cm. ลึก 50 cm. สูง 150 cm.
ราคา :	สอบถาม		



สินค้า :	ชั้นวางของ 4 ชั้นแบบซี่ (4 Tier Slatted Shelf)	
รหัส :	SHL-1800	SHL-2000
ขนาด :	กว้าง 180 cm. ลึก 50 cm. สูง 150 cm.	กว้าง 200 cm. ลึก 50 cm. สูง 150 cm.
ราคา :	สอบถาม	



สินค้า :	ตู้เก็บของบานเปิดเดี่ยว (Work Cabinet W/Hinge Door)	
รหัส :	CWH-450	CWH-600
ขนาด :	กว้าง 45 cm. ลึก 75 cm. สูง 85 cm.*	กว้าง 60 cm. ลึก 75 cm. สูง 85 cm.*
ราคา :	สอบถาม	

*(ความสูง 85 cm. ยังไม่รวมกันเบื่อนอีก 15 cm.)



สินค้า :	ตู้เก็บของบานเปิดคู่ (Work Cabinet W/Hinge Door)		
รหัส :	CWH-900	CWH-1000	CWH-1200
ขนาด :	กว้าง 90 cm. ลึก 75 cm. สูง 85 cm.*	กว้าง 100 cm. ลึก 75 cm. สูง 85 cm.*	กว้าง 120 cm. ลึก 75 cm. สูง 85 cm.*
ราคา :	สอบถาม		

*(ความสูง 85 cm. ยังไม่รวมกันเบื่อนอีก 15 cm.)



สินค้า :	ตู้เก็บของ 3 บานเปิด (Work Cabinet W/Hinge Door)	
รหัส :	CWH-1500	CWH-1800
ขนาด :	กว้าง 150 cm.	กว้าง 180 cm.
	ลึก 75 cm.	ลึก 75 cm.
	สูง 85 cm.*	สูง 85 cm.*
ราคา :	สอบถาม	

*(ความสูง 85 cm. ยังไม่รวมกันเป็นอีก 15 cm.)



สินค้า :	ตู้ลิ้นชักเก็บของ 2 ลิ้นชัก (Work Cabinet W/2 Drawer)	
รหัส :	CWD-450	CWD-600
ขนาด :	กว้าง 45 cm.	กว้าง 60 cm.
	ลึก 75 cm.	ลึก 75 cm.
	สูง 85 cm.*	สูง 85 cm.*
ราคา :	สอบถาม	

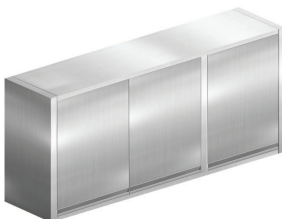
*(ความสูง 85 cm. ยังไม่รวมกันเป็นอีก 15 cm.)



สินค้า :	ตู้แขวนผนังบานเปิดเดี่ยว (Wall Cabinet W/Hinge Door)	
รหัส :	WCH-450	WCH-600
ขนาด :	กว้าง 45 cm.	กว้าง 60 cm.
	ลึก 35 cm.	ลึก 35 cm.
	สูง 70 cm.	สูง 70 cm.
ราคา :	สอบถาม	



สินค้า :	ตู้แขวนผนังบานเปิดคู่ (Wall Cabinet W/Hinge Door)		
รหัส :	WCH-900	WCH-1000	WCH-1200
ขนาด :	กว้าง 90 cm.	กว้าง 100 cm.	กว้าง 120 cm.
	ลึก 35 cm.	ลึก 35 cm.	ลึก 35 cm.
	สูง 70 cm.	สูง 70 cm.	สูง 70 cm.
ราคา :	สอบถาม	สอบถาม	สอบถาม



สินค้า :	ตู้แขวนผนัง 3 บานเปิด (Wall Cabinet W/Hinge Door)	
รหัส :	WCH-1500	WCH-1800
ขนาด :	กว้าง 15 cm.	กว้าง 180 cm.
	ลึก 35 cm.	ลึก 35 cm.
	สูง 70 cm.	สูง 70 cm.
ราคา :	สอบถาม	



สินค้า :	เตาไทย 2 หัว มีแรงน้ำ (2 Hi Pressure Burner Range)		
รหัส :	RDH-1000	RDH-1200	RDH-1500
ขนาด :	กว้าง 100 cm.	กว้าง 120 cm.	กว้าง 150 cm.
	ลึก 75 cm.	ลึก 75 cm.	ลึก 75 cm.
	สูง 75 cm.*	สูง 75 cm.*	สูง 75 cm.*
ราคา :	สอบถาม	สอบถาม	สอบถาม

*(ความสูง 75 cm. ยังไม่รวมกันเป็นอีก 25 cm.)



สินค้า : เตาไทย 3 หัว มีรางน้ำ (3 Hi Pressure Burner Range)
 รหัส : RDH-1800 RDH-2000
 ขนาด : กว้าง 180 cm. กว้าง 200 cm.
 ลึก 75 cm. ลึก 75 cm.
 สูง 75 cm.* สูง 75 cm.*
 ราคา : สอบถาม สอบถาม

*(ความสูง 75 cm. ยังไม่รวมกันเป็นอีก 25 cm.)



สินค้า : เตาจีน 2 หัว มีรางน้ำ (2-Wok Chinese Range)
 รหัส : RWD-1000 RWD-1200 RWD-1500
 ขนาด : กว้าง 100 cm. กว้าง 120 cm. กว้าง 150 cm.
 ลึก 75 cm. ลึก 75 cm. ลึก 75 cm.
 สูง 75 cm.* สูง 75 cm.* สูง 75 cm.*
 ราคา : สอบถาม สอบถาม สอบถาม

*(ความสูง 75 cm. ยังไม่รวมกันเป็นอีก 25 cm.)



สินค้า : เตาจีน 3 หัว มีรางน้ำ (3-Wok Chinese Range)
 รหัส : RWD-1800 RWD-2000
 ขนาด : กว้าง 180 cm. กว้าง 200 cm.
 ลึก 75 cm. ลึก 75 cm.
 สูง 75 cm.* สูง 75 cm.*
 ราคา : สอบถาม สอบถาม

*(ความสูง 75 cm. ยังไม่รวมกันเป็นอีก 25 cm.)



สินค้า : เตาเตี้ย 1 หัวเตา (1-Stock Pot Stove)
 รหัส : SPT-700
 ขนาด : กว้าง 70 cm.
 ลึก 75 cm.
 สูง 45 cm. (ไม่รวมกันเป็นอีก 55 cm.)
 ราคา : สอบถาม



สินค้า : เตาฝรั่ง 4 หัวเตา (4-Open Burner Range)
 รหัส : OPR-750
 ขนาด : กว้าง 75 cm.
 ลึก 75 cm.
 สูง 85 cm. (ไม่รวมกันเป็นอีก 15 cm.)
 ราคา : สอบถาม



สินค้า : เตาอย่างกระทะเรียบ (Gas Griddle)
 รหัส : GD-450 GD-600 GD-750 GD-900
 ขนาด : กว้าง 45 cm. กว้าง 60 cm. กว้าง 75 cm. กว้าง 90 cm.
 ลึก 75 cm. ลึก 75 cm. ลึก 75 cm. ลึก 75 cm.
 สูง 85 cm.* สูง 85 cm.* สูง 85 cm.* สูง 85 cm.*
 ราคา : สอบถาม สอบถาม สอบถาม สอบถาม

*(ความสูง 85 cm. ยังไม่รวมกันเป็นอีก 15 cm.)



สินค้า : เตาอย่างกระทะเรียบ แบบตั้งโต๊ะ (Gas Griddle)
 รหัส : GD-450X GD-600X GD-750X
 ขนาด : กว้าง 45 cm. กว้าง 60 cm. กว้าง 75 cm.
 ลึก 75 cm. ลึก 75 cm. ลึก 75 cm.
 สูง 38 cm.* สูง 38 cm.* สูง 38 cm.*
 ราคา : สอบถาม สอบถาม สอบถาม

*(ความสูง 38 cm. ยังไม่รวมกันเป็นอีก 15 cm.)



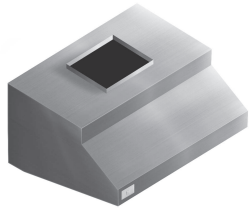
สินค้า :	เตาย่างถ่าน (Char Coal Grill)			
รหัส :	CCG-450	CCG-600	CCG-750	CCG-900
ขนาด :	กว้าง 45 cm. ลึก 75 cm. สูง 85 cm.*	กว้าง 60 cm. ลึก 75 cm. สูง 85 cm.*	กว้าง 75 cm. ลึก 75 cm. สูง 85 cm.*	กว้าง 90 cm. ลึก 75 cm. สูง 85 cm.*
ราคา :	สอบถาม			

**(ความสูง 85 cm. ยังไม่รวมกันเป็นอีก 15 cm.)*

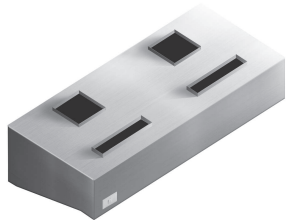


สินค้า :	เตาย่างถ่าน แบบตั้งโต๊ะ (Char Coal Grill)		
รหัส :	CCG-450X	CCG-600X	CCG-750X
ขนาด :	กว้าง 45 cm. ลึก 75 cm. สูง 38 cm.*	กว้าง 60 cm. ลึก 75 cm. สูง 38 cm.*	กว้าง 75 cm. ลึก 75 cm. สูง 38 cm.*
ราคา :	สอบถาม		

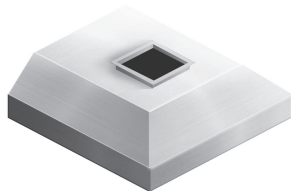
**(ความสูง 38 cm. ยังไม่รวมกันเป็นอีก 15 cm.)*



สินค้า :	ฝาครอบดูดควัน (ไม่รวมระบบ) Exhaust Hood (Body Only)		
รหัส :	EH-1000	EH-1500	EH-2000
ขนาด :	กว้าง 100 cm. ลึก 85 cm. สูง 50 cm.	กว้าง 150 cm. ลึก 85 cm. สูง 50 cm.	กว้าง 200 cm. ลึก 85 cm. สูง 50 cm.
ราคา :	สอบถาม		



สินค้า :	ฝาครอบดูดควันพร้อม Fresh Air (ไม่รวมระบบ) Exhaust Hood With Fresh Air (Body Only)		
รหัส :	EHF-1000	EHF-1500	EHF-2000
ขนาด :	กว้าง 100 cm. ลึก 100 cm. สูง 50 cm.	กว้าง 150 cm. ลึก 100 cm. สูง 50 cm.	กว้าง 200 cm. ลึก 100 cm. สูง 50 cm.
ราคา :	สอบถาม		



สินค้า :	ฝาครอบ ระบายอากาศ (ไม่รวมระบบ) Ventilation Hood (Body Only)	
รหัส :	VH-900	
ขนาด :	กว้าง 90 cm. ลึก 90 cm. สูง 30 cm.	
ราคา :	สอบถาม	



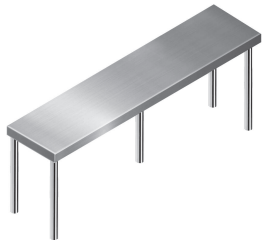
สินค้า :	ถังน้ำแข็ง Ice Bin Cabinet	:	ถังน้ำแข็ง Ice Bin Cabinet
รหัส :	IBC-600	:	IBC-750
ขนาด :	กว้าง 60 cm. ลึก 75 cm. สูง 85 cm.	:	กว้าง 75 cm. ลึก 75 cm. สูง 85 cm.
ราคา :	สอบถาม	:	สอบถาม



สินค้า	: ถังน้ำแข็ง			
		Ice Bin Cabinet		
รหัส	: IBC-900	: IBC-1200		
ขนาด	: กว้าง 90 cm.	: กว้าง 120 cm.		
	ลึก 75 cm.	ลึก 75 cm.		
	สูง 85 cm.*	สูง 85 cm.*		
ราคา	: สอบถาม	: สอบถาม		*(ยังไม่รวมกันเบื่อนอีก 15 cm.)



สินค้า	: โต๊ะวางของ วางบนโต๊ะ 1 ชั้น			
		Over Shelf		
รหัส	: OVS-600	: OVS-1000	: OVS-1200	
ขนาด	: กว้าง 60 cm.	: กว้าง 100 cm.	: กว้าง 120 cm.	
	ลึก 35 cm.	ลึก 35 cm.	ลึก 35 cm.	
	สูง 55 cm.	สูง 55 cm.	สูง 55 cm.	
ราคา	: สอบถาม	: สอบถาม	: สอบถาม	



สินค้า	: โต๊ะวางของ วางบนโต๊ะ 1 ชั้น			
		Over Shelf		
รหัส	: OVS-1500	: OVS-1800	: OVS-2000	
ขนาด	: กว้าง 150 cm.	: กว้าง 180 cm.	: กว้าง 200 cm.	
	ลึก 35 cm.	ลึก 35 cm.	ลึก 35 cm.	
	สูง 55 cm.	สูง 55 cm.	สูง 55 cm.	
ราคา	: สอบถาม	: สอบถาม	: สอบถาม	



สินค้า	: โต๊ะวางของ วางบนโต๊ะ 2 ชั้น			
		Double Over Shelf		
รหัส	: DOVS-600	: DOVS-1000	: DOVS-1200	
ขนาด	: กว้าง 60 cm.	: กว้าง 100 cm.	: กว้าง 120 cm.	
	ลึก 35 cm.	ลึก 35 cm.	ลึก 35 cm.	
	สูง 90 cm.	สูง 90 cm.	สูง 90 cm.	
ราคา	: สอบถาม	: สอบถาม	: สอบถาม	



สินค้า	: โต๊ะวางของ วางบนโต๊ะ 2 ชั้น			
		Double Over Shelf		
รหัส	: DOVS-1500	: DOVS-1800	: DOVS-2000	
ขนาด	: กว้าง 60 cm.	: กว้าง 180 cm.	: กว้าง 200 cm.	
	ลึก 35 cm.	ลึก 35 cm.	ลึก 35 cm.	
	สูง 90 cm.	สูง 90 cm.	สูง 90 cm.	
ราคา	: สอบถาม	: สอบถาม	: สอบถาม	

หมายเหตุ

1. ส่งฟรีในเขตกรุงเทพฯ และปริมณฑล
2. ส่งต่างจังหวัดคิดตามระยะทาง
3. ราคาไม่รวมงานติดตั้ง
4. สินค้ารับประกัน 1 ปี (ภายใต้เงื่อนไขที่กำหนด)
5. ราคานี้ รวมภาษีมูลค่าเพิ่มแล้ว
6. บริษัทฯ ขอสงวนสิทธิ์ในการเปลี่ยนแปลงราคา, รายละเอียดต่างๆ การพิมพ์ตก พิมพ์ผิด โดยไม่ต้องแจ้งให้ทราบล่วงหน้า
7. ราคานี้มีผลตั้งแต่วันที่ **1 เมษายน 2566**



บริษัท ตราเพชร จำกัด

87 หมู่ 10 ถ.ปู่เจ้าสมิงพราย ต.สำโรงใต้ อ.พระประแดง
 จ.สมุทรปราการ 10130
 โทร. 0-2757-6100 มือถือ 061-846-1818
www.diamondbrand.co.th
www.facebook.com/dmb.mainpage
www.facebook.com/dks.dmb